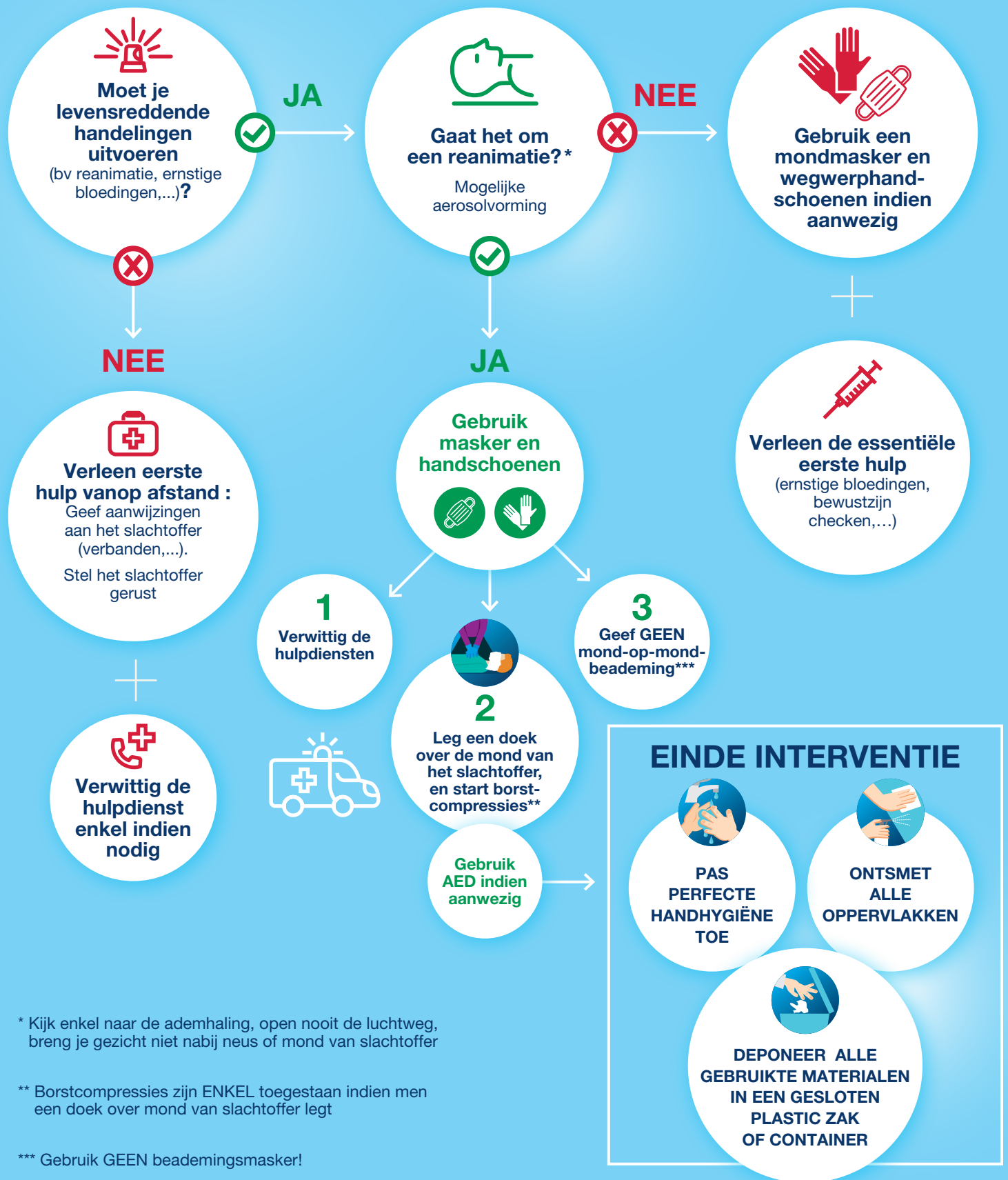


Eerste hulp op het werk en COVID-19



* Kijk enkel naar de ademhaling, open nooit de luchtweg, breng je gezicht niet nabij neus of mond van slachtoffer

** Borstcompressies zijn ENKEL toegestaan indien men een doek over mond van slachtoffer legt

*** Gebruik GEEN beademingsmasker!

De informatie in dit document is gebaseerd op vereenvoudigde wetenschappelijke gegevens. Het maakt geen aanspraak op volledigheid. De informatie is naar beste weten verzameld op basis van de huidige beschikbare informatie uit de volgende bronnen: Europese en Belgische Reanimatieraad. Cohezio kan niet aansprakelijk worden gesteld voor schade, van welke aard dan ook, die voortvloeit uit het gebruik van of het vertrouwen in de informatie van dit document.