

FLASH SÉCURITÉ

Les trajets domicile travail

Dans un avenir proche, La Belle Maison se concentrera davantage sur la sécurité routière. Le simulateur de vélo VR de notre festival "Happyland" marque le début de notre campagne de sensibilisation.

Avez-vous testé votre conduite en toute sécurité ? Parfait ! Nous vous communiquerons bientôt les résultats du simulateur. Vous n'avez pas pu participer ? Ne vous inquiétez pas, d'autres actions seront mises en place.



À pied, en (e-)scooter/vélo, en moto et en voiture : ensemble sur la route en toute sécurité

- › Préparez votre itinéraire et optez pour des routes bien éclairées et spacieuses.
- › Les travaux routiers mettent à l'épreuve votre capacité d'adaptation. Trouvez un autre itinéraire efficace.
- › Mensuellement, vérifiez les pièces de votre moyen de transport. Annuellement, confiez l'entretien à un spécialiste. Il est recommandé d'emporter des pièces de rechange essentielles, telles que des piles pour l'éclairage de votre vélo par exemple.
- › Adaptez votre vitesse et faites attention aux feux de signalisation, aux conducteurs distraits ou aux matériaux qui traînent.
- › Soyez particulièrement vigilant dans les virages, aux intersections et/ou dans les angles morts.



Restez informé du code de la route ou soyez courtois en suivant des conseils donnés lors d'une formation au travail.

Signalez toutes situations dangereuses via le numéro 1718 (pour des déficiences sur les autoroutes ou routes régionales wallonnes) ou au numéro d'appel d'urgence 101.



Malheureusement, en 2023, il y a eu 45.243 victimes de la route et 501 personnes sont décédées dans les 30 jours suivant l'accident (Statbel, 2024).

Les travaux routiers, les mauvaises infrastructures, les conditions météorologiques ou le comportement d'un autre usager de la route sont indépendants de notre volonté. Si nous respectons tous le code de la route et quelques conseils de sécurité, nous serons tous en sécurité. Soyez prévisible en communiquant clairement vos intentions et restez courtois.

Mobilité douce ? Assurez-vous d'être vu

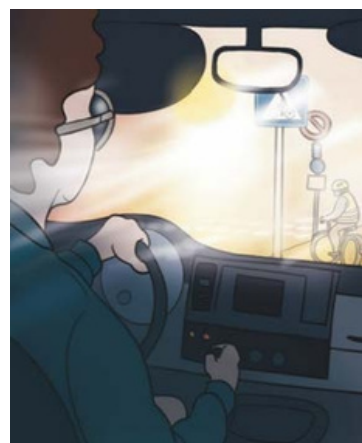
Pendant la journée ou au crépuscule, portez une veste fluorescente jaune ou orange et des vêtements clairs. Les couleurs vives reflètent les rayons UV du soleil. Contrairement à la journée, lors de déplacement nocturne, il est préférable de porter des bandes réfléchissantes juste au-dessous des genoux ou aux chevilles.



En effet, lorsqu'il fait sombre, une veste fluorescente rend les feux du vélo moins visibles. Si vous portez un blouson noir avec des bandes réfléchissantes, celles-ci reflèteront les phares de la voiture, ce qui permettra aux automobilistes de mieux évaluer la distance entre vous. Soyez visibles surtout en tant qu'usager de mobilité douce. Évitez les "angles morts" et recherchez le contact visuel avec les autres usagers de la route.

Attention au soleil bas

A ces moments de la journée, la vitesse des autres usagers de la route peut être mal évaluée. En raison de l'intensité du contre-jour, vous pouvez également être aveuglé par les panneaux de signalisation, le marquage au sol ou les obstacles bas. Le soleil brille-t-il dans votre rétroviseur ? Dans ce cas, les conducteurs de camions, de voitures, de cyclomoteurs et de vélos (...) sont eux face au soleil, adoptez une conduite défensive afin d'aider le conducteur opposé. Enfin, portez vos lunettes de soleil dans la voiture et utilisez le pare-soleil sur votre vitre avant ou latérale.



Dans des situations de circulation qui évoluent rapidement, un soleil bas, ainsi qu'une forte pluie ou un brouillard épais, peut être fortement dangereux. Il faut donc être attentif à cette visibilité réduite, qui se produit le matin et le soir, quelle que soit la saison.

Une voiture préparée

Les conditions météorologiques sont incontrôlables, mais une bonne visibilité ne l'est pas. Faites l'appoint du liquide lave-glace à temps et remplacez régulièrement les essuie-glaces. Les stries d'usure et les vitres sales augmentent l'éblouissement.

Regardez les travaux prévus par l'agence Wallonne 'Trafiroutes'. Vous passerez souvent le même temps sur la route si vous prenez de légères déviations, mais sans les frustrations.